



F.A.P.A.

Francisco Giner de los Ríos

---

Tiempos Escolares

FAPAR – Zaragoza – 11 febrero 2015

# Hablaremos de...

---

- ¿Qué entendemos por tiempos escolares?
- Jornada escolar
- Argumentos habituales en los debates
- Objetivos del cambio de jornada
- Nuestra posición y recomendaciones

# Tipos de jornada escolar

---

- Partida: dos sesiones de mañana y tarde, el alumnado sale del centro educativo para comer.
- Continua: dos sesiones de mañana y tarde, el alumnado come en el centro.
- Comprimida (llamada continua en España): una sesión de mañana, el alumnado puede o no comer en el centro.
- Reducida: en junio y septiembre
- Extendida: apoyo y refuerzo escolar, bilingües

# Jornadas escolares países europeos

---

- Partida: Bélgica, Dinamarca, Finlandia, Holanda, Inglaterra, Gales, Irlanda.
- Partida sin clase el miércoles, pero con clase el sábado por la mañana: Francia.
- Partida 3 días y continua 2: Luxemburgo.
- Partida y continua a doble turno: Italia.
- Ambas: Austria, España.
- Continua a doble turno: Grecia, Portugal.
- Continua: Alemania.

# Argumentos habituales en los debates

---

- La organización del tiempo es mejor en un tipo de jornada que en otra
- Las familias podrán conciliar más, se las podrá atender mejor, aumentarán el tiempo familiar con sus hijos/as
- Habrá más tiempo para otras actividades y para hacer los deberes
- La jornada partida o la continua es mejor
- El rendimiento del alumnado aumenta o disminuye con la otra jornada
- El cansancio del alumnado es mayor o menor
- El proceso no es democrático
- El proceso impide el cambio de jornada

# ¿Cuál es mejor?

---

- Definir “mejor” en el ámbito educativo
- ¿Para quién?
- ¿Qué necesita el alumnado?
- No existen estudios concluyentes
- Debate pendiente: tiempos escolares

# ¿El rendimiento aumenta o disminuye?

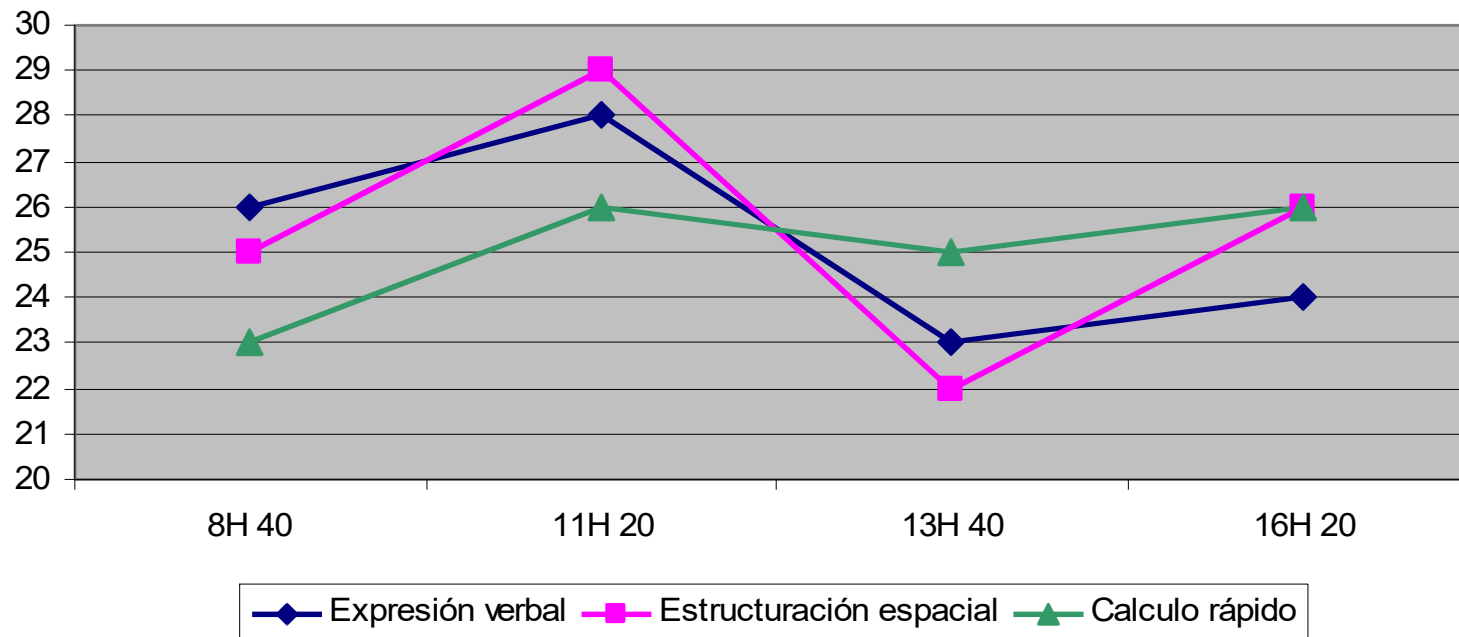
---

- No existe ningún estudio riguroso que lo haya evaluado
- Si utilizamos los datos que maneja nuestra Consejería de Educación, CDI de 6º de Primaria\*, (escala 0-10):
  - Valor medio en centros con jornada partida: 6,68
  - Valor medio en centros con jornada continua: 6,32
- No se nota reducción de la brecha

\*La FAPA cuestiona la validez de estas pruebas. Sólo se usan a título de comparativa entre los dos tipos de jornada.

# Testu (1994)

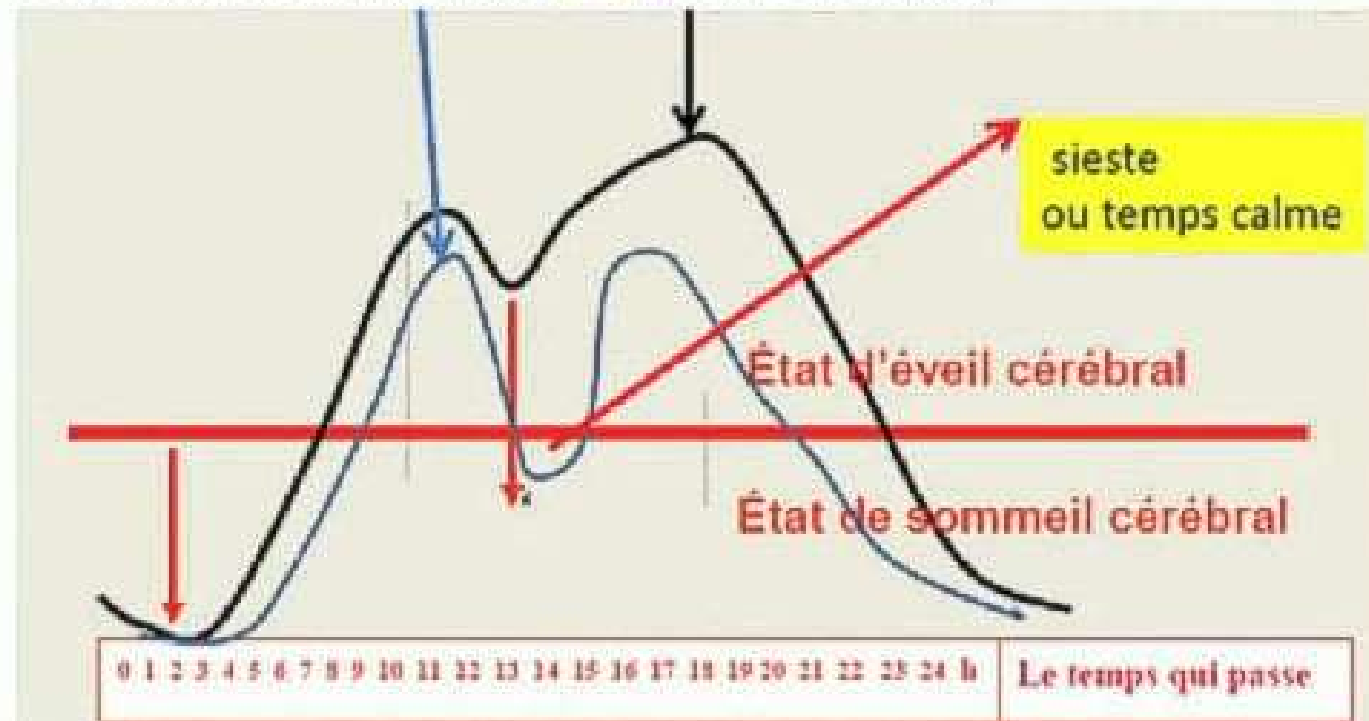
Variaciones diarias en el desempeño de los estudiantes de 10 y 11 años



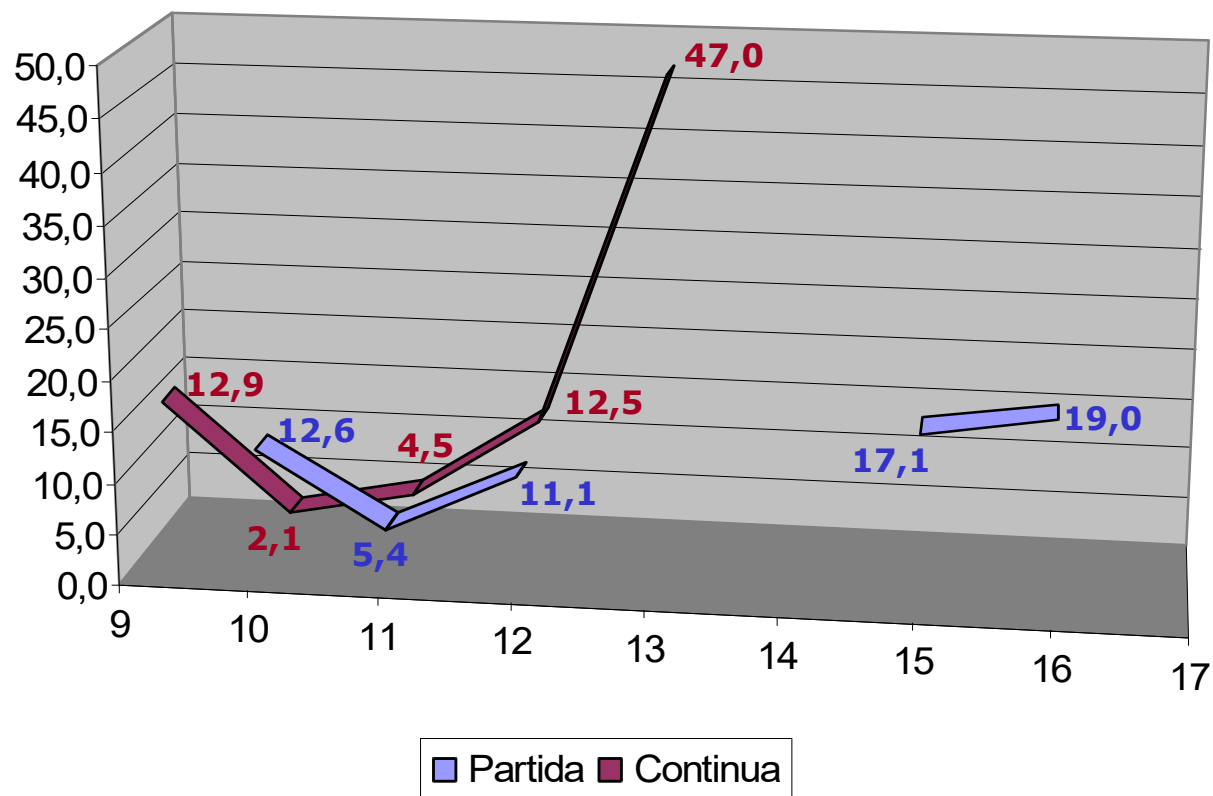


# Comparativa adultos / niños

Variabilité circadienne chez l'enfant (bleu) et chez l'adulte (noir)

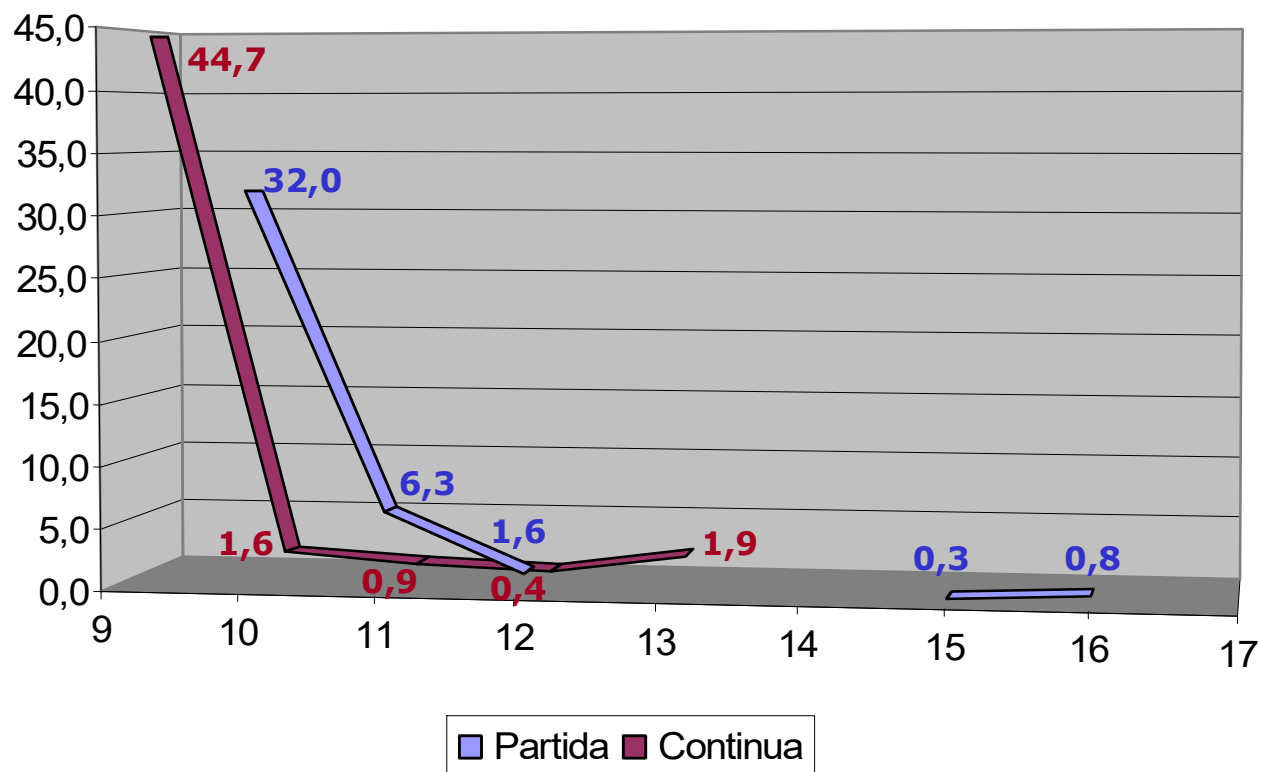


# Autopercepción de la fatiga (niños)



Estudio de M. Morán de Castro (Galicia - 2005)

# Autopercepción del sueño (niños)



Estudio de M. Morán de Castro (Galicia - 2005)

# ¿El proceso no es democrático?

---

- Argumentos de las familias: presiones, información sesgada, manipulación de las votaciones, utilización de los menores,...
- Argumentos de los docentes: los % exigidos en las votaciones de las familias son antidemocráticos, las familias condicionan sus mejoras laborales,...
- Administración (responsables políticos): fomenta la división y el enfrentamiento

# ¿Irreversibilidad decisión del cambio?

---

- Existe sobre el papel.
- El proceso es teóricamente el mismo.
- Apertura del proceso: Consejo Escolar.
- Mayoría Consejo Escolar: profesorado.
- Reversión: impide la votación de familias.
- No existe vuelta: argumento nadie quiere.
- Consolida derechos del profesorado.

# Objetivos del cambio

---

- Familias: conciliar trabajo y escuela, evitar desplazamientos, evitar costes,...
- Profesorado: conciliar trabajo y familia, mejorar condiciones laborales
- Administración: rebajar costes, eliminar comedores, dejar de financiar actividades extraescolares, dividir a la Comunidad Educativa, reducir lo público, beneficiar a la enseñanza privada (concertada o no), desaparición de las APAS
- Alumnado: ¿?

# Nuestra posición y recomendaciones

---

- No se piensa lo suficiente en el alumnado
- No existen argumentos pedagógicos que avalen los cambios de jornada escolar
- El proceso de cambio escolar supone, en demasiados casos, rupturas en la convivencia
- La relación entre sectores y en los sectores se dificulta, llegando a desaparecer
- Menos escuela es menos educación, menos educación es menos y peor futuro
- ¿Deberíamos tener este proceso?

# Gracias a todos

---



[www.fapaginerdelosrios.org](http://www.fapaginerdelosrios.org)  
[info@fapaginerdelosrios.es](mailto:info@fapaginerdelosrios.es)

**Más información:**

Revista Participación nº 67 (Web de la FAPA)